

SAMIP[®]

Seltatel Advanced
Multimedia Integrated Platform





SAMIP[®],
del presente hacia el futuro



©Copyright



El reto de las empresas de hoy

Las empresas de hoy para ser competitivas han de actuar de manera rápida y eficaz a las exigencias del mercado y de los clientes. En este contexto, tanto la pequeña como la mediana y gran empresa necesitan optimizar los procesos, revalorizar al máximo la comunicación, la colaboración interna y con los clientes.

Tecnología IP, Convergencia, Comunicación Multicanal, Integración fijo y móvil, Servicios Web son las herramientas con las que las empresas responden de forma eficaz y decisiva a dichos requisitos.

El objetivo final del reto es mejorar el Time-to-Market, aumentar la productividad, reducir costes, fidelizar y aumentar los clientes.

Un reto que el mundo **SAMIP**® le ayudará a superar: contar en cualquier momento y desde cualquier lugar con toda la información necesaria para dar respuestas rápidas y completas a los clientes, logrando así su plena satisfacción.

Un reto en el que se revaloriza al cliente.

Comunicación y colaboración siempre y dondequiera: el valor de la inversión

Infraestructuras separadas, varios y diferentes proveedores, complejidad y costes elevados de "ownership", tiempos de respuesta inadecuados a las necesidades del cliente se convertirán en recuerdos del pasado.

En las redes empresariales actuales convergen e interactúan diversas tipologías de información y están disponibles múltiples servicios de valor añadido. El consiguiente beneficio afecta a los procesos empresariales, que ofrecen mejores prestaciones, reducción y optimización de costes y recuperación de la inversión que repercuten directamente en la satisfacción y fidelización del cliente.

SELTATEL ha pensado en el servidor de comunicaciones **SAMIP**® como el corazón de su red empresarial. La plataforma IP nativa conjuga tecnología innovadora, prestaciones,

flexibilidad y escalabilidad con las ventajas de los nuevos servicios de comunicaciones convergentes disponibles gracias a aplicaciones de comunicaciones integrables con el mundo IT.

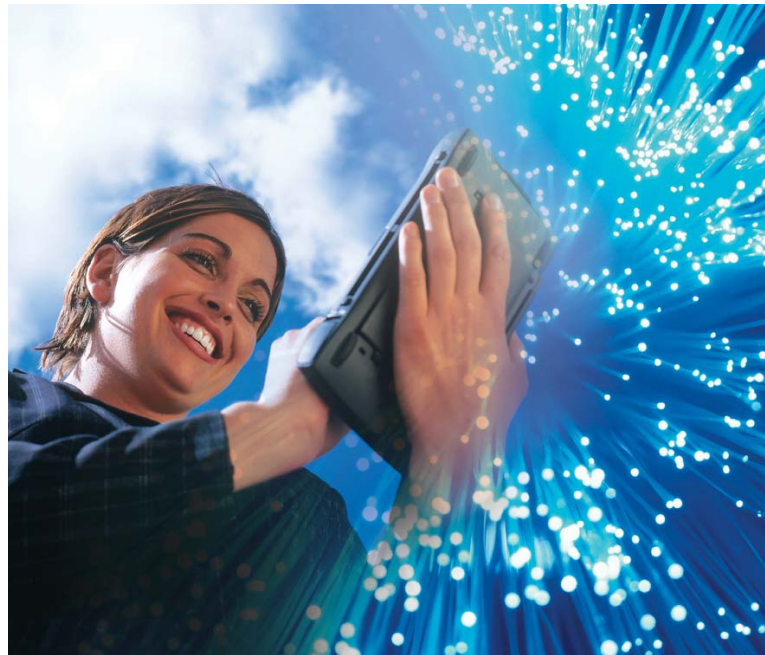


Solución innovadora y cost-effective para empresas en sede única o multisede

Gracias a la flexibilidad y variedad de servicios, **SAMIP®** es la plataforma de comunicaciones ideal para las necesidades de pequeñas y medianas empresas, de pequeñas oficinas o agencias, así como de empresas distribuidas de media y gran complejidad.

SAMIP® es a todos los efectos un servidor de comunicaciones multimedia basado en tecnologías innovadoras altamente integradas, utiliza protocolos y lenguajes standard (SIP, HTTP y HTML, XML) y dispone de interfaces (Ethernet, Wi-Fi, TAPI) que permiten la interoperabilidad entre redes, sistemas, dispositivos hardware y software incluso de terceras partes.

SAMIP® permite configuraciones distribuidas mediante la interconexión con banda ancha que proporcionan grandes beneficios en la reducción de costes, sobre todo para empresas multisede o en red privada virtual.



Servidor de comunicaciones orientado a las aplicaciones y a los servicios

El protocolo IP y los lenguajes standard permiten a **SAMIP®** ser una plataforma orientada a las aplicaciones. En concreto, la plataforma dispone de aplicaciones de **unified communications, convergencia fijo-móvil, gestión de contact center multimedia, personal telephony, vídeo vigilancia.**

Comunicaciones Unificadas e Integración fijo-móvil definen claramente el concepto de máxima localización y disponibilidad de la empresa en sus integrantes y en su información.

SAMIP® se adapta a las necesidades de sectores específicos de mercado, proporcionando una serie de aplicaciones verticales para el mundo del **hospitality (Hoteles y Residencias), de las utilities, del transporte, de los servicios de defensa y seguridad.**

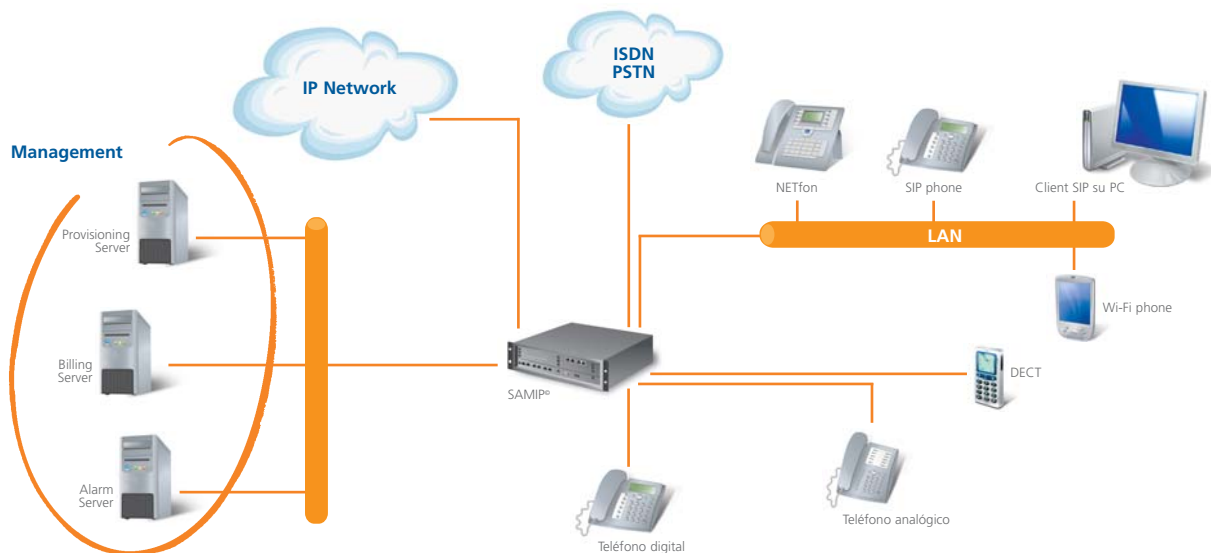
Gracias a los standards utilizados, toda la gama de aplicaciones presentes en **SAMIP®** se puede integrar con otros sistemas de gestión ya presentes en la empresa como Enterprise Resource Planning (ERP) y Enterprise Process Management (EPM), y también con aplicaciones propias de oficina como Microsoft Office o IBM Lotus Notes, entre otras.

Plataforma abierta y escalable

La arquitectura de referencia de **SAMIP®** se basa en el protocolo IP que, además de ser el protocolo de referencia para las comunicaciones en red, es el motor del funcionamiento del communication manager en la plataforma.

Los sistemas basados en esta arquitectura son la evolución y el futuro de las comunicaciones empresariales ya que permiten la conexión y el diálogo entre dispositivos hardware y software de última generación así como dispositivos legacy.

Gracias a la arquitectura modular y escalable, **SAMIP®** garantiza la integración y la interoperabilidad con sistemas ya instalados, protegiendo las inversiones ya realizadas y permitiendo el crecimiento en función de las necesidades tanto desde el punto de vista hardware como software. Las aplicaciones disponibles de system management permiten realizar el provisioning en local o en remoto, tanto online como offline, haciendo más ágil y eficiente la gestión de la plataforma.



SAMIP® managed IP-PBX: una nueva clase de servicios

Las prestaciones de las aplicaciones de gestión junto con **SAMIP®** permiten también implementar la versión IP managed, facilitando por tanto al cliente una configuración cost-effective menos compleja en cuanto a la gestión, que es realizada directamente por el instalador o el Operador.

La posibilidad de disponer de la versión IP managed de **SAMIP®** resuelve el problema de la pequeña y mediana empresa que por un lado necesita acceder a servicios pensados para mejorar los procesos empresariales, y por el otro, tiene dificultades para realizar inversiones de

envergadura en tecnología. Con la versión IP Managed de **SAMIP®** el cliente contará con los servicios que necesita añadiendo la posibilidad de mejorarlos en función de nuevas exigencias, pagando cuotas y sin preocuparse de las infraestructuras y de su mantenimiento, que serán gestionados directamente por el Operador o por el instalador de manera transparente para el cliente.

SAMIP® managed IP-PBX está actualmente certificado en la oferta de Telefónica de España y de Telecom Italia.

Una plataforma innovadora basada en SIP y HTTP

SAMIP® está concebida para ser la plataforma base para las aplicaciones de comunicaciones integradas con otros sistemas informáticos. Una red empresarial que usa **SAMIP®** aporta valor a los procesos y al negocio de la compañía, facilitando una comunicación completa que es la base para la captación y fidelización de los clientes.

La plataforma **SAMIP®** se basa íntegramente en el protocolo SIP, junto a XML y HTTP, los dos standard de mercado para las redes IP cuando se hace referencia al intercambio de datos, y en el protocolo RTP para el "streaming" del flujo de datos.

El protocolo SIP permite utilizar de manera flexible, terminales y aplicaciones de nueva

generación como los SIP phone, Wireless SIP phone, Softphone para PC y PDA's.

XML es uno de los lenguajes base en el desarrollo de nuevas arquitecturas informáticas empresariales orientadas a los "Service Oriented Architecture" (SOA) y por tanto fundamental para la interacción entre aplicaciones de comunicaciones y otras aplicaciones de IT.

SAMIP® aporta al cliente herramientas que permiten crear nuevas aplicaciones para satisfacer exigencias nuevas y emergentes para el negocio, integrándose con los que ya estaban presentes en la plataforma. Esta característica hace de **SAMIP®** la plataforma idónea para crecer gradualmente en el portafolio de servicios creados específicamente para mercados verticales.



La VoIP de SAMIP®

La plataforma IP nativa **SAMIP®** gestiona la Voice over IP (VoIP) permitiendo a los dispositivos conectados (teléfonos fijos, móviles, PDA, etc.) comunicarse en red con otros sistemas tanto si son dispositivos de nueva generación como tradicionales. Los recursos VoIP se pueden habilitar gradualmente y de forma sencilla.

Para realizar comunicaciones entre dispositivos IP y teléfonos analógicos, digitales o PBX ya presentes, **SAMIP®** realiza funciones de gateway dedicado.

Con **SAMIP®** la red empresarial se extiende mediante conexiones WAN que aprovechan la funcionalidad de IP trunking SIP y H.323, y puede integrar sistemas tradicionales mediante el standard Q.Sig.

SAMIP® cuenta con conexiones RDSI, Frame Relay, CDN, xDSL y la posibilidad de realizar llamadas urbanas VoIP.

SAMIP® cuenta con servicios de call backup en caso de que el servicio principal no esté disponible.

Ventajas de la IP Lan Telephony con la plataforma SAMIP®

SAMIP® prevé la posibilidad de aprovechar la funcionalidad de IP Lan Telephony basada en SIP, que es básica para el concepto de conexión siempre, dondequiera y con cualquier dispositivo tanto en la oficina como en remoto (por ejemplo, Home Office o en movilidad por PDA phone). Con IP Lan telephony es posible gestionar teléfonos IP en red como si fueran un elemento más de la red de datos, utilizando también aplicaciones sobre PC.

La posibilidad de tratar la voz en paquetes (VoIP) y contar con interfaces de datos hacia el mundo exterior, es fundamental para beneficiarse de servicios aplicativos de nueva generación, además de la reducción de costes y de la optimización de procesos esperada por los clientes. En concreto, las empresas multisede pueden disponer de conexiones VoIP mediante líneas de conexión virtuales entre las diferentes sedes, reduciendo de este modo costes y optimizando las comunicaciones.

Con **SAMIP®** es posible conectar teléfonos software, como el softphone, y utilizar directamente el PC o el notebook para realizar llamadas, o bien integrar el teléfono IP con aplicaciones de correo, por ejemplo Microsoft Outlook, para gestionar directamente las llamadas entrantes y salientes desde el PC o desde el notebook aprovechando los contactos existentes.

La plataforma IP **SAMIP®** permite a los usuarios remotos trabajar como si estuvieran en la empresa, manteniendo en todo momento la calidad y la fiabilidad en las comunicaciones.



Aplicaciones de Unified Messaging

Las aplicaciones de **Unified Messaging** son gestionadas por **SAMIP®** mediante el Messaging Manager, que se encarga de gestionar de forma unificada todos los canales de información que transitan entre los dispositivos y la plataforma y viceversa (e-mail, fax, voz, mms, sms, vídeo). En la práctica, el usuario puede acceder de manera transparente y unívoca a todos los tipos de mensajes disponibles en el ámbito empresarial, dondequiera que se encuentre y con cualquier tipo de herramienta que tenga a su disposición, ya sea un PC, una PDA o un smartphone.

SAMIP® cuenta con los siguientes servicios de mensajería unificada, todos ellos muy importantes para contactar con la empresa, también por medio de la integración con el mundo de las comunicaciones fijas y móviles:

- **Voicemail:** es la funcionalidad de voicemail que en **SAMIP®** está directamente integrada en la unidad central sin requerir recursos adicionales. El Voicemail además está conectado con la funcionalidad de gestión de los SMS. **SAMIP®** puede notificar la recepción de un voicemail mediante un SMS al móvil. También cuenta con la funcionalidad de operadora automática.
- **Voice2Email:** integra el voicemail con el client de mailing usado, para notificar la recepción en el mailbox de un mensaje, adjuntando también el fichero en formato wav para facilitar su escucha también mediante browser.
- **Fax2Email:** proporciona el servicio de fax server y ofrece la posibilidad de enviar y recibir fax por e-mail
- **SMS2Email:** permite enviar y recibir SMS por e-mail.

Integración de SAMIP® con Microsoft Office Communicator/Exchange Server 2007

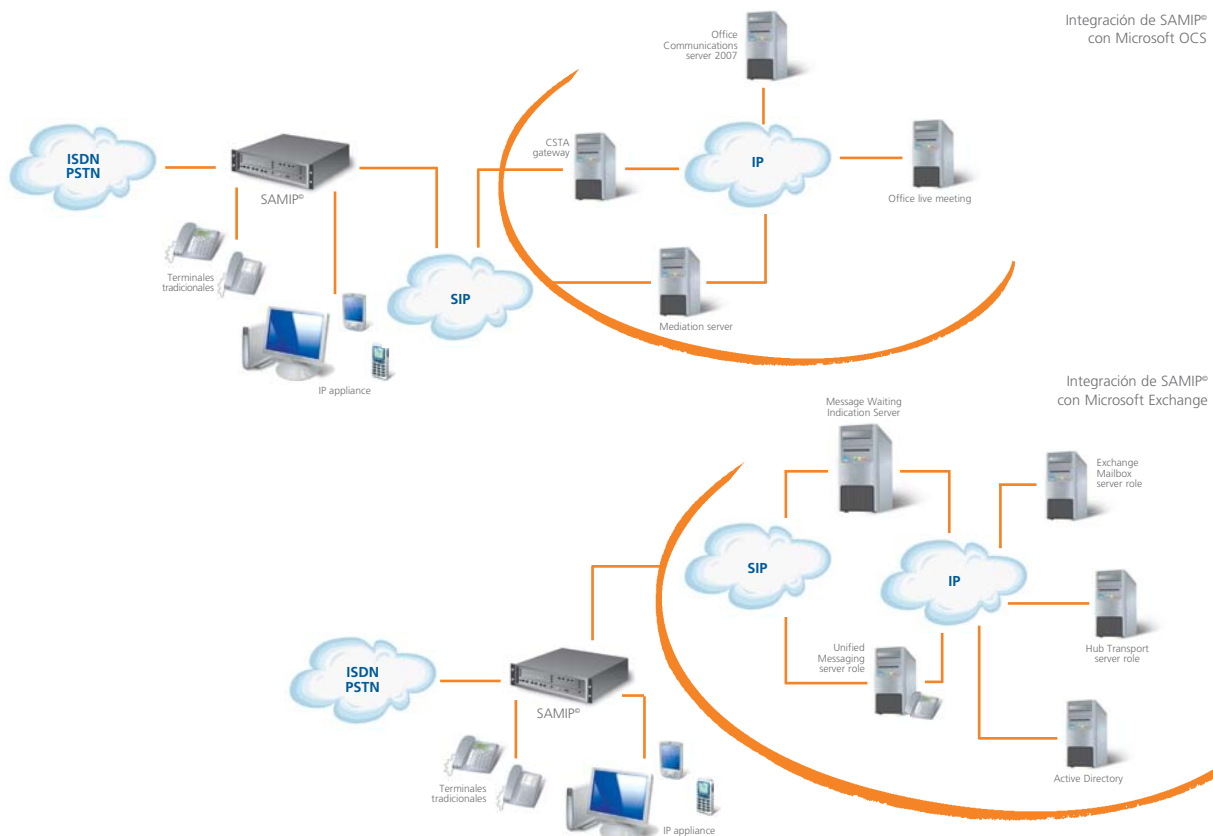
La arquitectura de **SAMIP®** permite la integración con servicios de Unified Messaging de terceras partes. En concreto, se ha certificado la integración con la suite de Unified Communications de Microsoft que completa y hace de **SAMIP®** una plataforma potente, que se integra con el mundo Office y Exchange, uno de los más presentes en la empresa.

La arquitectura de **SAMIP®** está orientada a la mejora de los procesos empresariales, un valor fundamental para optimizar costes e inversiones agilizando la actividad diaria de la compañía en beneficio del cliente y del negocio. En este contexto, **SAMIP®** se integra perfectamente con Office Communicator/ Exchange Server de Microsoft. Una unión tecnológica importante que permite disponer de un producto final al servicio de la movilidad de las personas.

Gracias al soporte nativo del protocolo de comunicaciones SIP, **SAMIP®** cumple plenamente

las funcionalidades de IP Gateway entre los sistemas server OCS/Exchange hacia las redes tradicionales PSTN/ISDN, las redes IP de nueva generación y hacia los terminales. De este modo, las funcionalidades de mensajería unificada están disponibles desde todo tipo de redes y terminales, incluso fuera de la sede.

Los terminales y los client telefónicos de Seltatel junto a la plataforma **SAMIP®** son a todos los efectos, los protagonistas de los servicios de Rich Presence proporcionados por OCS; el estado del teléfono será de hecho monitorizado en tiempo real y visualizado en el Office Communicator y en todas las aplicaciones de Microsoft Office. Es posible por lo tanto realizar y contestar llamadas con calidad audio y con la comodidad de los terminales Seltatel, aprovechando la interactividad y la flexibilidad de las interfaces de usuario de las aplicaciones Microsoft.





Movilidad

Aplicaciones de Integración Fijo-Móvil

Con el fin de satisfacer la creciente demanda de comunicación dondequiera y en cualquier momento, **SAMIP**® ofrece servicios de integración fijo-móvil garantizando la fácil localización de las personas tanto dentro como fuera de la empresa.

SAMIP® utiliza las redes GPRS y UMTS para reenviar las llamadas también a teléfonos móviles o bien para enviar un aviso de llamada al móvil en el caso de no tener el servicio disponible.

La convergencia fijo-móvil de **SAMIP**® se puede configurar mediante la funcionalidad de Personal Mobility cuando se dispone de un móvil con client SIP. Es posible por lo tanto, realizar un desvío de la llamada entrante, en un primer momento al número de móvil configurado, y si éste no está disponible (ocupado o sin cobertura) al buzón de voz.



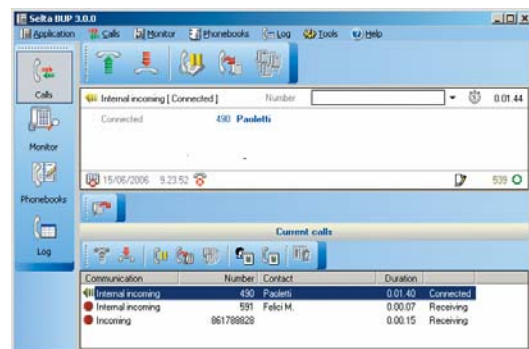
Aplicaciones de Personal Telephony

Son las aplicaciones DCP (Desktop Communicator Professional) y DCS (Desktop Communicator Supervisor) que permiten gestionar servicios de comunicaciones mediante PC aprovechando el soporte TAPI del que dispone **SAMIP**®.

Se trata de aplicaciones de uso sencillo e inmediato gracias a la interfaz gráfica intuitiva y completa que permite abrir y cerrar llamadas, monitorizar el estado de libre y ocupado de los usuarios y decidir si visualizarlo (también para usuarios remotos) además de gestionar la agenda telefónica (Outlook, aplicaciones ODBC).

Las aplicaciones DCP y DCS a través del Telephony Server Provider de **SAMIP**® interactúan con el servidor que recopila el estado de todos los usuarios en red para permitir su visualización.

Entre las aplicaciones de Personal Telephony disponibles en **SAMIP**®, hay algunas que permiten realizar llamadas de vídeo, que pueden ser ejecutadas tanto en PC como en PDA u otros dispositivos móviles, proporcionando mayor movilidad y flexibilidad a las personas.



Desktop Communicator



Contact Center Multimedia

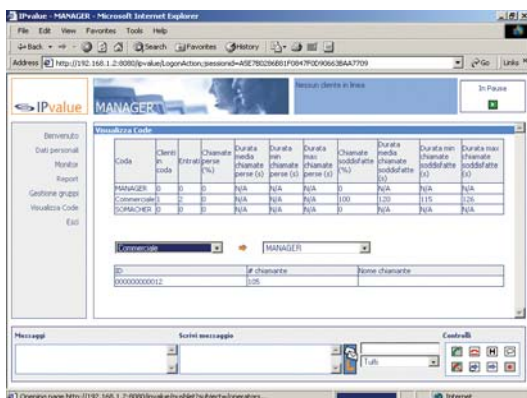
Personal Mobility

Los servicios de Personal Mobility habilitan el concepto de movilidad de las personas, que se está convirtiendo en una necesidad en el mundo de los negocios. Con la Personal Mobility el usuario puede configurar su disponibilidad dondequiera que esté. El usuario define una serie de reglas que, en el caso de llamadas entrantes no contestadas o en el caso de ocupado, permiten enviar la llamada a otros destinos incluso móviles o como el buzón de voz y a destinos de grupo. Las reglas de Personal Mobility pueden ser configuradas por el administrador o bien por el usuario de manera flexible y sencilla mediante el uso de una interfaz Web.

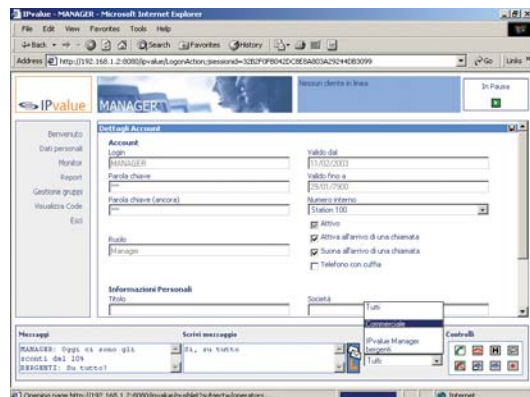


Aplicaciones de gestión del Contact Center Multimedia

SAMIP® no sólo es una plataforma de comunicaciones convergentes, es un verdadero servidor de comunicaciones que permite disponer de una serie de aplicaciones, entre las cuales está la suite software IPvalue que permite gestionar el Call/Contact Center con el uso sencillo de un web browser.



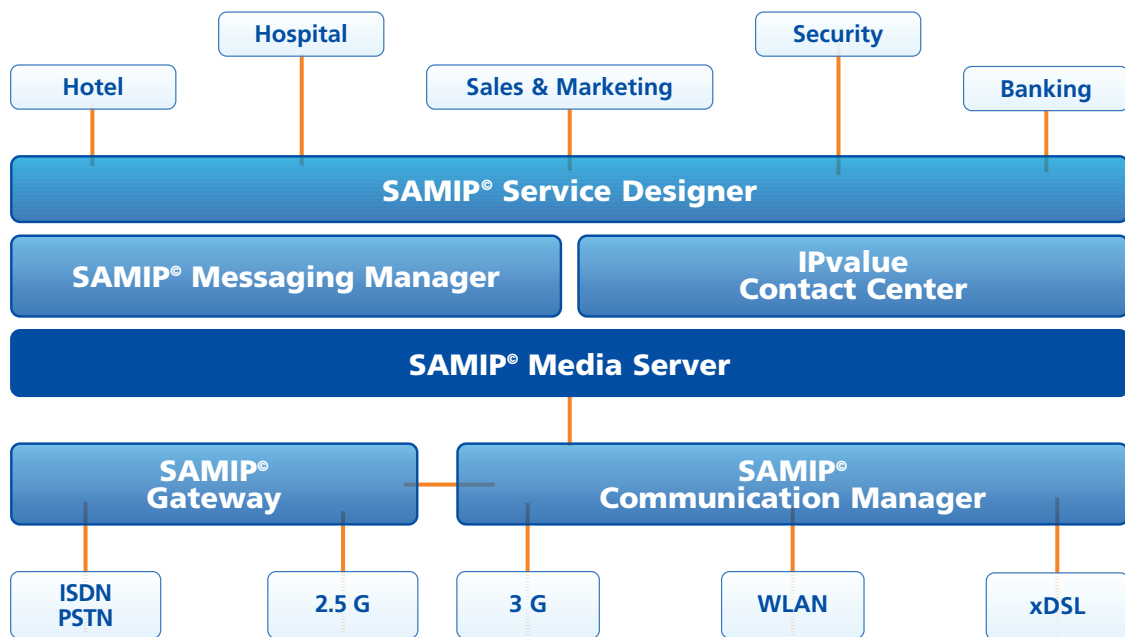
IPvalue Contact Center



IPvalue Contact Center

Mediante la aplicación IPvalue, **SAMIP®** programa políticas inteligentes de gestión y distribución de los contactos inbound y outbound también con el soporte del Text-to-Speech para la lectura por teléfono del correo, fax, sms e informaciones procedentes de las bases de datos de gestión. IPvalue forma parte de la suite de Customer Relationship Management propuesta por Seltatel y se integra con CRM de otros proveedores IT cualificados y certificados.

Integración de aplicaciones mediante SAMIP®

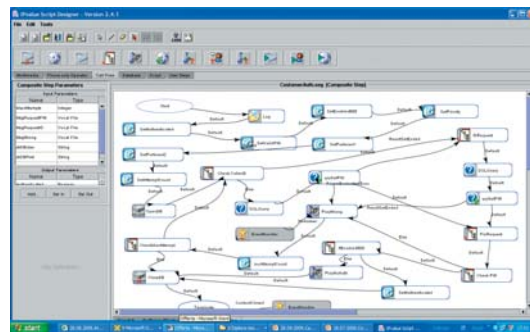


Service Designer está pensado para desligar la labor del system integrator del conocimiento en profundidad del sistema, por tanto no es necesario contar con una formación minuciosa de la plataforma.

La ventaja que ofrece el *Service Designer* es realmente importante, pues permite crear aplicaciones específicas de tipo vertical para determinados sectores con la posibilidad de personalizarlas en función del cliente.

Una de las características más innovadoras de **SAMIP®** es la de permitir al cliente, de manera transparente respecto a la arquitectura del sistema, desarrollar nuevas aplicaciones que integren y utilicen los servicios proporcionados por la plataforma.

SAMIP® realiza dicha funcionalidad mediante un software gráfico denominado *Service Designer*, que facilita las primitivas que el system integrator utiliza cuando crea nuevas aplicaciones o integra aplicaciones de terceros.



Service Designer

Servicios para Hoteles y Residencias

Proporcionar servicios de calidad y permitir al management una visión y un control completo, son objetivos indiscutibles de una estructura hotelera moderna. Gracias a estos servicios los huéspedes y el personal del hotel tienen acceso a servicios de comunicaciones plenamente adecuados a sus necesidades.

La suite permite la gestión y la configuración por web browser de los servicios de facturación, del servicio despertador, del estado de las habitaciones, de las alarmas en las habitaciones, donde se configuran los servicios y desde donde es posible obtener los informes, como por ejemplo el estado completo de las habitaciones.

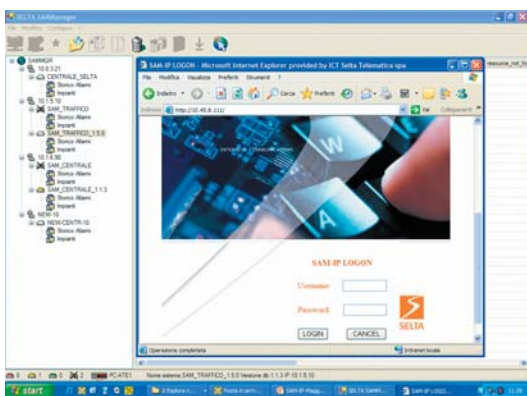


La suite Hotel para satisfacer exigencias específicas de estructuras de mediana - gran capacidad, permite conectarse con las aplicaciones de gestión más comunes presentes en el mercado (ejemplo Fidelio, Scigno, Hotel ++ y HOAsys).

La plataforma **SAMIP®** proporciona una suite de servicios integrados típicos de los hoteles, como por ejemplo el check-in y check-out, disponibles para el personal ya sea por teléfono como por web browser o bien por puerto serie y aplicación externa.



Gestión del sistema



SAM Manager

SAM Manager y **SAMBuilder** son la avanzada suite de gestión y provisioning de **SAMIP**® que permite la gestión de plataformas tanto en red como stand-alone. Se trata de una solución de gestión muy compacta que aúna en una única herramienta todas las funciones necesarias para gestionar el sistema mediante un único panel de control, tanto en local como en remoto mediante la utilización de un sencillo web browser. Esta última es una característica importante para optimizar la actividad de los recursos y para reducir los costes de gestión y mantenimiento, en concreto, para carrier e Internet Service Provider (ISP) que ofrecen un servicio en hosting completo. La suite se acopla también con la versión IP-Managed de **SAMIP**®.

SAM Manager está disponible en la versión Basic adaptada a las necesidades de gestión de pequeñas o medianas empresas con pocas sedes, en las cuales los datos de gestión pueden ser tanto locales a la plataforma como distribuidos sobre directorios de redes compartidas. La versión Advanced, adecuada para grandes empresas o para proveedores de servicio, permite gestionar una infraestructura compleja, basada en servidores redundantes y con una elevada fiabilidad.

SAM Manager permite seleccionar uno de los idiomas previstos, cambiar el recorrido de una tabla de instalaciones, crear/eliminar una red

de instalaciones, crear/eliminar/modificar los datos de una central, monitorizar las alarmas en curso o el histórico, arrancar el programa de configuración **SAMBuilder** en la modalidad online o bien offline.

La aplicación **SAMBuilder** es un client instalado en un PC que permite realizar la configuración y el mantenimiento de **SAMIP**®.

SAMBuilder gestiona entre otros, el plan de numeración, la configuración de usuarios y de líneas, las habilitaciones de los usuarios y de los servicios, la gestión unificada de los mensajes, la gestión de las alarmas en red y de los sistemas.

La riqueza y la totalidad de las funcionalidades de la suite **SAM Manager** y **SAMBuilder** influyen en la eficiencia de toda la solución, permitiendo mejorar los tiempos de intervención, reducir los costes de ownership y optimizar el Retorno de la inversión (ROI).

Con la plataforma **SAMIP**® la gestión remota se realiza usando la red IP o por dial-in con modem externo conectado al puerto serie de la plataforma.

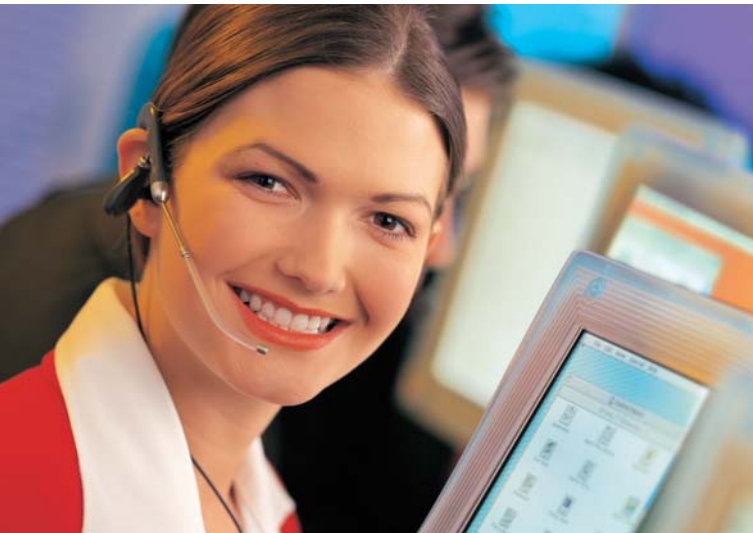


SAMBuilder



Management and Provisioning

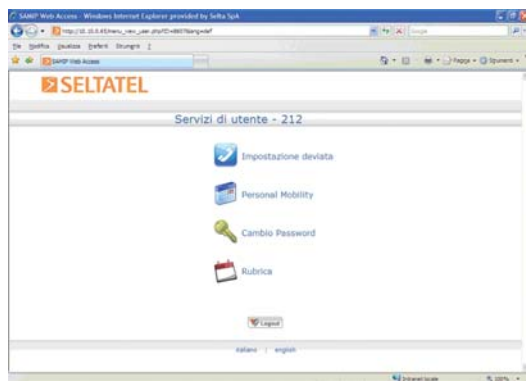
Gestión vía Web Access



La suite de gestión de **SAMIP®** se completa con la versión Web Access, es decir, una interfaz web que proporciona una gama completa de funcionalidades para permitir al usuario realizar diagnósticos, la gestión del firmware y del software, el provisioning y la administración avanzada de los sistemas en función del perfil.

La mayor parte de las funcionalidades son gestionadas por el administrador, mientras que el usuario puede a través de la misma interfaz configurar la información personal, es decir, activar desvíos, personal mobility y acceder a la agenda centralizada de números breves o de números internos. Los datos de la agenda se pueden importar y exportar a ficheros de texto o de excel.

La agenda centralizada permite realizar la búsqueda de un número y, si el usuario está habilitado, realizar el click-to-dial directamente desde la web. Además, es posible enviar al contacto seleccionado un e-mail, un sms o un fax en función de la disponibilidad del gateway previsto (por ejemplo, en el caso de sms). En la agenda centralizada, a cada contacto pueden asociarse más de un número de teléfono y de direcciones de e-mail. La búsqueda de un contacto en la agenda puede realizarse por distintos criterios: apellido, nombre o empresa.



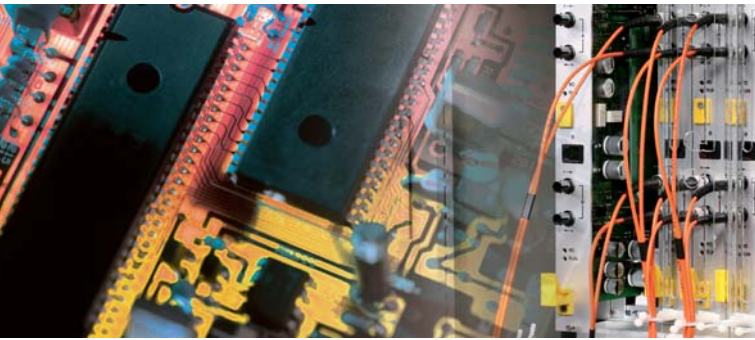
SAMIP® Web Personal Provisioning



SAMIP® Web Access



La gestión de las alarmas



La plataforma **SAMIP®** dispone de una aplicación avanzada para la gestión de las alarmas, **SAMIP® Element Manager**, que junto a las aplicaciones de management y de provisioning, constituyen el centro de gestión completo de la plataforma **SAMIP®**.

El **Element Manager**, basado en una organización en árbol de los sistemas en red, se encarga de recopilar y de notificar en tiempo real las alarmas gracias a una monitorización continua. Los sistemas están permanentemente monitorizados y en caso de alarmas se notifican a las direcciones de e-mail configuradas. Los avisos podrán, gracias a los servicios de Unified Communications, direccionarse por ejemplo a móviles garantizando siempre el servicio, incluso cuando el personal se encuentra desplazado.

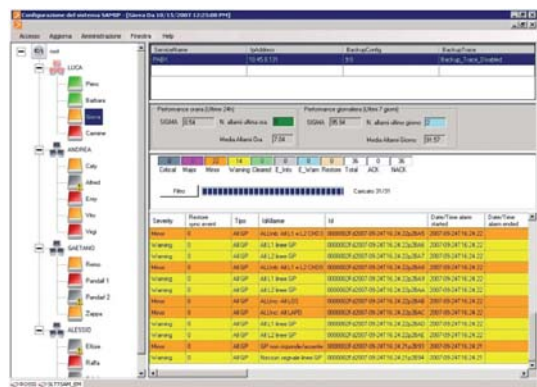
La suite completa de gestión ofrece la ventaja de tener siempre controlada la red con la posibilidad de intervenir on-site o en remoto en función de los reportes.

La suite **Element Manager** está constituida por tres elementos, donde cada cual realiza una función determinada interactuando con los sistemas en red: el client, el server y el agent. El client se encarga de leer y escribir los datos relativos a las alarmas en el database de recopilación, recibiendo y visualizando las alarmas.

El server se encarga de descargar la información desde las plataformas monitorizadas, de forma automática y cuando recibe el aviso desde las plataformas tras algún suceso concreto. El server registra las alarmas en el database de recopilación y realiza instrucciones prefijadas tales como acciones correctivas tras una alarma.

El agent se encarga de notificar los avisos al software externo **SAM Manager** que se ocupa de monitorizar las plataformas.

Con el **Element Manager** es posible recopilar, grabar y notificar las alarmas de las plataformas en red, utilizar distintas modalidades de aviso en función de las necesidades, por e-mail o SMS, y además visualizar representaciones gráficas de la red y de la situación real.



SAMIP® Gestión de Alarmas



Servicios avanzados

Servicios avanzados de telefonía SAMIP®

La plataforma de convergencia **SAMIP®** es realmente innovadora y está concebida para ser parte de la red IP e integrarse plenamente en ella. **SAMIP®** mantiene también una estrecha unión con el mundo de la telefonía convencional, cualidad de notable valor que SELTATEL ha incluido en el nuevo sistema siguiendo criterios fuertemente orientados al cliente, a las tecnologías ya implementadas y a las inversiones anteriormente realizadas.

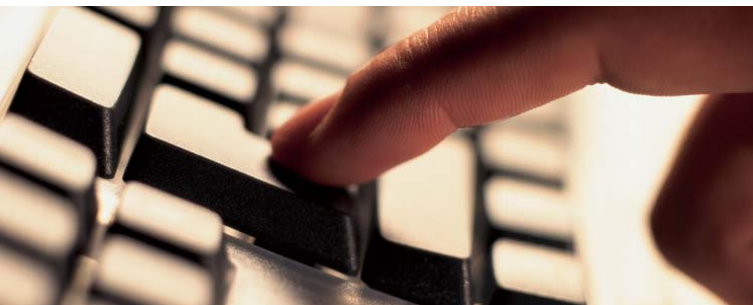
SAMIP® proporciona servicios avanzados de telefonía y cuenta con las más sofisticadas funciones de control de llamadas necesarias en una red de comunicaciones empresariales. Todas las aplicaciones de comunicaciones multimedia obtienen el mayor beneficio de estos servicios con garantía de altas prestaciones. Los servicios PBX soportados por **SAMIP®** son, además de los básicos propios de la telefonía, los servicios avanzados como el enrutamiento de llamadas entrantes y salientes, el tránsito de llamadas y la posibilidad de disponer de un plan de numeración uniforme con perfiles de acceso diferentes en función de la clase de servicio.

SAMIP® permite disfrutar de servicios de Line sharing y de Direct Trunk Selection que sirven respectivamente para gestionar cualquier tipo de entidad asociada a una tecla o a un led del teléfono y, a realizar una llamada interna o externa seleccionando directamente la tecla asociada a un usuario, tecla que también sirve para contestar a una llamada entrante del mismo usuario.

SAMIP® cuenta también con el servicio de Inbound Routing con el que se pueden configurar reglas de routing para las llamadas entrantes basadas en el número del llamante, en el número del llamado y en el día/hora en el que la llamada se realiza. Este servicio es habitualmente usado para gestionar centros de soporte o oficinas comerciales, a los que ofrece un alto valor de eficiencia además de la satisfacción del cliente que necesitará menor tiempo para acceder al servicio.

La disponibilidad y las funcionalidades de los servicios de voz, disponibles también desde PC mediante las aplicaciones de Personal Telephony, contribuyen a mejorar la eficiencia de la empresa.

Solución altamente escalable



Las características de escalabilidad y de flexibilidad de **SAMIP®** permiten realizar una inversión progresiva en función de las necesidades

reales del cliente. La escalabilidad es un factor muy importante tanto para empresas monosede como en el caso de compañías multisede al permitir un crecimiento local y geográfico.

Tanto las pequeñas como las medianas y grandes empresas pueden optimizar sus inversiones y garantizarse el retorno (ROI) de las mismas, ampliando de forma gradual la red. La ampliación de **SAMIP®** puede darse local y geográficamente, mediante el uso de módulos de expansión que permiten incrementar el número de usuarios analógicos y digitales, así como los usuarios IP.



Terminales

Una gama completa de dispositivos fijos y móviles

La plataforma **SAMIP**[®], ideada para ser el motor de las comunicaciones empresariales, es un servidor que distribuye y gestiona los servicios a los terminales conectados que se comportan como client inteligentes.

SAMIP[®] gestiona teléfonos analógicos, digitales, IP, Dect, Wi-Fi tanto propietarios como standard, además de aplicaciones software de Personal Telephony (softphone) que pueden residir en PC, PDA, smartphone garantizando por tanto los servicios en plena movilidad y permitiendo también una estrecha integración con el resto de las aplicaciones, como la de conferencia y otras que facilitan el trabajo en equipo y que

evidentemente mejoran la productividad de la empresa.

SAMIP[®] ofrece una gama completa de dispositivos conectables que hacen de la plataforma una solución de valor.



Nokia serie E

Terminales de usuario SAMIP[®]



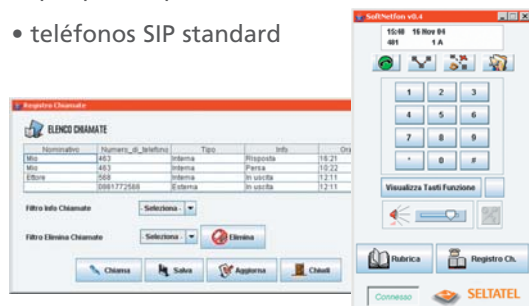
NETfon 300

La gama de los terminales IP y de los client softphone pensados para las más recientes necesidades del cliente, tales como la movilidad, comprende:

- terminal IP NETfon, el nuevo teléfono IP de Seltatel que proporciona un diseño actual, una interfaz de uso sencillo y eficaz con pantalla amplia, el Power Over Ethernet y una amplia gama de servicios IP en los que se garantiza la calidad del servicio. NETfon garantiza aplicaciones remotas específicas como el teletrabajo
- client IP SOFTfon, es la aplicación que transforma el PC del usuario en una plataforma telefónica con plenas prestaciones.

Con un client software y con posibilidad de incorporar auriculares, los servicios de comunicaciones estarán disponibles y se podrán gestionar directamente desde el PC.

- client vídeo softphone SIP
- teléfonos digitales multifunción de la familia SAEfon que garantizan calidad de servicio y la posibilidad de disfrutar de servicios de forma flexible directamente desde el terminal
- teléfonos analógicos de la familia Zenyth y el teléfono Prestige estudiado para las necesidades específicas del sector hotelero que puede personalizarse
- teléfonos SIP standard



Client softphone



Modelos

Los modelos de plataforma de la familia SAMIP®

SAMIP® funciona sobre una plataforma hardware propietaria de alta fiabilidad que aporta determinadas soluciones e innovaciones en sus componentes, tales como módulos hotswappable, bus de alta velocidad, carga baterías integrado, amplias condiciones ambientales, redundancia de la unidad central.

Los modelos de plataforma que conforman la familia **SAMIP®** son:

- **SAMoffice 2C**

es el modelo más compacto de la familia **SAMIP®**, con un rango de terminales que cubre hasta los 32 clientes IP y 32 puertos TDM. Es una solución pensada para pequeñas empresas o para sedes remotas de pequeñas y medianas empresas. SAMoffice 2C conserva todo el potencial innovador en cuanto a servicios y aplicaciones de la familia a la que pertenece, además de ofrecer las mismas características de escalabilidad.



SAMoffice 2C

- **SAMoffice 4**

es la solución entry-level pensada para pequeñas empresa y oficinas. Es un servidor de comunicaciones que cuenta con 4 slot equipables para gestionar un máximo de 128 clientes IP y hasta 160 puertos TDM mediante un módulo de expansión.



SAMoffice 4

- **SAMoffice 8**

es la solución de rango medio dedicada a usuarios de medianas dimensiones (SME). Es un servidor de mediana capacidad que cuenta con 8 slot equipables para gestionar un máximo de 384 clientes IP y 640 puertos TDM mediante la conexión de módulos de expansión.



SAMoffice 8

- **SAM 4000E**

es la solución de alta disponibilidad y gran capacidad pensada para grandes empresa y Corporaciones. Es un equipo que cuenta con 15 slot de base, ampliables hasta 119 mediante módulos de expansión. Permite conectar 1512 clientes IP y 2560 puertos TDM. SAM 4000E, por sus características de redundancia, está particularmente indicado para aplicaciones de tipo "mission critical".



SAM 4000E

- **SAM Media Server**

es el servidor que permite integrar aplicaciones IT tanto propietarias como de terceras partes mediante TAPI 3rd party. Se trata de un servidor x86 open standard, con sistema operativo Microsoft Windows, integrado con DSP y driver software dedicados para disponer de recursos TAPI/Wave auxiliares.



SAM MS



Características generales del sistema

SERVICIOS SIP NATIVOS	SERVICIOS TELEFÓNICOS PARA USUARIOS SIP	UTILIDADES PARA USUARIOS SIP
Proxy Server SIP (RFC 3261) Registrar Server SIP (RFC 3261 / 3327) Redirect Server SIP (RFC 3261) Multi-Media Transport con protocolo SDP (RFC 1889) Session description con protocolo SDP (RFC3264) Gestión procedimiento DNS (RFC 3262) IP switched P2P Gestión DSP en pool	Calling Line Identification Presentation/Restriction (CLIP/CLIR) Connected Line Identification Presentation/Restriction (CLIP/CLIR) Poner/recuperar llamada en espera (RFC 3261) Desvío (RFC 3261) Transferencia(RFC 3515 / 3891) Conferencia (DRAFT 00) Instant messaging (RFC 3428 parcial) Video-llamada (RFC 2327) Multilínea Transmisión / recepción DTMF (RFC 3261 / 2833)	Registro controlado por el sistema de gestión Gestión jerárquica usuarios SIP mediante clases de servicio Acceso controlado a recursos del sistema: <ul style="list-style-type: none"> • salientes en outband • números breves • números prohibidos Acceso facilitado a usuarios remotos SIP de tipo "trusted-host" Voice mail Gestión grupos en modalidad "forking SIP" (RFC 3261) Gestión de servicios con interacción hacia usuarios tradicionales: <ul style="list-style-type: none"> • desvío • transferencia

CARACTERÍSTICAS VOIP	SERVICIOS VOIP Y TOIP	DATA NETWORKING
Señalización: <ul style="list-style-type: none"> • SIP (RFC 3261) • H.323 (ITU-T) Codec de voz: <ul style="list-style-type: none"> • g.711 (ITU-T) • g.729a/b (ITU-T) • g.723 (6.3) (ITU-T) • g.723 (5.3) (ITU-T) Network Echo Canceller (ITU-T G.168) Voice Activity Detection (VAD) Comfort Noise Generation (CNG) Jitter Buffer configurable QoS mediante DiffServ (RFC 2474 / 2597 / 2598) QoS mediante TOS (RFC 791) Soporte gatekeeper H.323 (ITU-T) Backup en líneas urbanas Música en espera	SIP gateway <ul style="list-style-type: none"> • terminales analógicos/digitales/DECT • líneas analógicas/RDSI (BRI/PRI) • DECT RBS • QSig networking • S0 Data H.323 gateway (ITU-T H.225.0 / H.225.0) SIP networking con protocolo SIP-T(RFC 3204) Fax T38 (ITU-T) Soporte de terminales SIP standard: <ul style="list-style-type: none"> • hardphone • softphone Soporte de terminales Wi-Fi SIP standard (IEEE 802.11) Soporte de terminales SIP híbridos Wi-Fi - 2/3 g (IEEE 802.11 / ITU-T IMT-2000) Soporte de terminales H.323 standard (llamada base) (ITU-T) Terminales IP propietarios para servicios KTS: <ul style="list-style-type: none"> • hardphone (NETfon) • softphone Conexión por Internet a la LAN de la Empresa con teléfono NETfon: <ul style="list-style-type: none"> • teletrabajo • sede periférica Power-over-Ethernet (PoE) (IEEE 802.3af)	Acceso Ethernet 10/100Mbit (IEEE 802.3) QoS mediante DiffServ (RFC 2474 / 2597 / 2598) QoS mediante TOS (RFC 1349) Dial in



Características generales del sistema

SERVICIOS PBX LEGACY	APLICACIONES Y CTI	MANAGEMENT Y PROVISIONING
<p>Gestión terminaciones de usuario:</p> <ul style="list-style-type: none"> • analógicas (CEI 103, TBR 21) • digitales propietarias (familia SAEfon CL) (CEI 103) • ISDN en interfaz S0 (ETSI TBR-3) • DECT (integrado) <p>Puesto Operadora (CEI 103):</p> <ul style="list-style-type: none"> • terminal de operadora • puesto operadora sobre PC (Microsoft TAPI 2.2) • puesto operadora para invidentes sobre PC <p>Gestión terminaciones de línea urbana:</p> <ul style="list-style-type: none"> • analógica (ETSI TBR-21) • ISDN PRA (ETSI TBR-4, 300 102, 300 125) • ISDN (BRA) (ETSI TBR-3, 300 102, 300 125) <p>Gestión terminaciones de red privada:</p> <ul style="list-style-type: none"> • analógica E&M • digital QSig (2Mbit/s) (ETS 300 011 / 300 170 / 300 171 / 300 172 / 300 173 / 300 237 / 300 238 / 300 260 / 300 261) <p>Servicios telefónicos legacy de clase 5</p> <p>Caller ID (ETS 300 778-1)</p> <p>Servicios suplementarios ISDN:</p> <ul style="list-style-type: none"> • identificación usuario malicioso (ETS 300 128/129/130) • identificación llamante (ETS 300 089/091/092) • identificación conectados (ETS 300 094/096/097) • restricción llamante/conectado (ETS 300 090/091/093/095/096/098) • espera y recuperar (ETS 300 196-1) • conferencia a tres (ETS 300 188-1) • tarificación según standard SIP y ETSI-DSS1 • telelectura de CRD's <p>Servicios QSig:</p> <ul style="list-style-type: none"> • basic call (ISO/IEC 11572) • name identification (ISO/IEC 13868) • diversion (ISO/IEC 13673) • call transfer (ISO/IEC 13869) • call offer (ISO/IEC 14843) • call completion on busy subscriber (ISO/IEC 13870) • call completion on no reply (ISO/IEC 13870) • path replacement (ISO/IEC 13874) • advice of charge (ISO/IEC DIS 15050) • message waiting indication (ISO/IEC 15506) <p>Least Cost Routing (LCR)</p>	<p>TAPI 1st party (Microsoft TAPI 2.2)</p> <p>TAPI 3rd party (Microsoft TAPI 2.2)</p> <p>Personal Telephony CTI</p> <p>Supervisor Telephony CTI</p> <p>Contact Center:</p> <ul style="list-style-type: none"> • ACD multicanal • IVR • SMS services • WEB services <ul style="list-style-type: none"> - Click to chat - Click to talk (VoIP) - Call me back - Co-browsing • CRM oriented • Reporting estadístico • Call Flow Editor <p>VM / AA INTEGRADO</p> <p>Facility UM (Unified Messaging):</p> <ul style="list-style-type: none"> • Voice2Email • FAX2Email • SMS2Email <p>Personal Multi Video Conference</p>	<p>IP Management:</p> <ul style="list-style-type: none"> • configuración online y offline • carga de FW de la unidad central y periférica desde web • carga de anuncios de cortesía desde web • gestión sencilla de las versiones de configuración • mantenimiento online y offline • recopilación de alarmas online • accounting y CDR <p>Web Personal Provisioning</p> <p>Multi-site Management:</p> <ul style="list-style-type: none"> • alarm • accounting <p>Soporta Servicio SNMP-TRAP (RFC 1157)</p>



Características generales del sistema

Configuraciones y ampliaciones

MODELOS	NÚMERO SUBRACK	SLOTS	TERMINALES IP DE USUARIOS/LÍNEAS*	EXTENSIONES
SAMoffice 2C	1	2	32	32
SAMoffice 4	BASE	4	128	64
	EXPANSIÓN	1 Expansión	128	128
SAMoffice 8	BASE	8	384	128
	EXPANSIÓN	+1 Expansión	384	256
		+2 Expansión	384	384
		+3 Expansión	384	496
SAM 4000E	BASE	15	1512	240
	EXPANSIÓN	+1 Expansión	1512	496
		+2 Expansión	1512	752
		+3 Expansión	1512	992
		+4 Expansión	1512	1248
		+5 Expansión	1512	1504
		+6 Expansión	1512	1760
		+7 Expansión	1512	2016

Nota *: equipamiento máximo no alcanzable simultáneamente

Certificaciones

CERTIFICACIONES PLATAFORMA SAMIP®

Marcado CE
(directiva 1999/05/EC de la Comunidad Europea:
• ETSI EN 300 386
• EN 55022
• EN 55024
• EN 61000-3-2
• EN 61000-3-3
• EN 60950)

Interoperatividad con la red Hyperway de TI (red de centrales SAMoffice) (Telecom Italia Lab.)

Interfaz PSTN (ETSI TBR-21)

Interfaz Red Pública ISDN-PRA
(ETSI TBR-4
ETS 300102
ETS 300125)

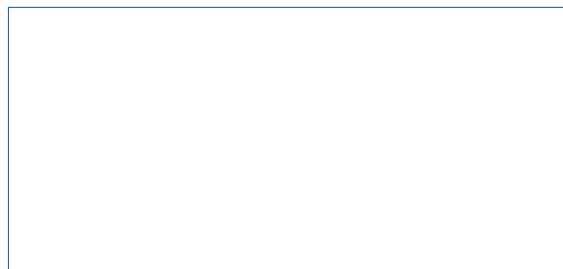
Interfaz Red Pública ISDN-BRA
(ETSI TBR-3
ETS 300102
ETS 300125)

Caller ID (ETS 300 778-1)

Test medioambientales (ETS EN 300 019 class 3.2 in use)
[realizados en laboratorio interno]



www.seltatel.it



SELTATEL S.p.A.
Headquarters
64019 Tortoreto Lido (TE) Italy
Via Nazionale, Km 404,500
Tel. +39.0861.772.511
Fax +39.0861.772.555
info@seltatel.it

Oficinas Comerciales
29010 Cadeo (PC) Italy
Via Emilia, 231
Tel. +39.0523.5016.1
Fax +39.0523.5016.333
info@seltatel.it

SELTA España, S.A.
28935 Móstoles (Madrid)
Pto. Guadarrama, 50 - Spain
Tel. +34.91.6160825
Fax +34.91.6657759
selta@selta.es

